

DÉCEMBRE 2015

LaLimace

Bulletin d'information paraissant deux fois par an, tiré à 250 exemplaires
Clef des champs - CP 1134 - 2900 Porrentruy



La Limace, le 27 novembre 2015

Invitation

*Chères coopératrices, chers coopérateurs,
Le comité vous invite à la prochaine
assemblée générale de la Clef des Champs
qui aura lieu :*

*Samеди 30 janvier 2016 au Centre
paroissial et culturel, Rue du 23 juin à
Courgenay*

■ *A 16 heures, ouverture de l'assemblée
par le président.*

■ *Et dès 18 heures, l'apéro sera servi,
suivi de la traditionnelle choucroute.*

*C'est un moment intéressant et important
de la vie de notre coopérative. Et c'est
aussi l'occasion de faire la connaissance
des membres que vous n'avez pas croisés
au jardin.*

*L'ordre du jour vous parviendra
ultérieurement, ainsi que l'inscription
pour le repas.*

Cette invitation tient lieu de convocation.

A bientôt!

Jardiniers/jardinière

Hansjörg, Maxime et Céline
079 / 265 42 05
jardiniers@clef-des-champs.ch

Président

Jean-Pierre Cafiso
Rue de l'Eglise 36, 2900 Porrentruy
076 / 679 95 72 – 032 / 466 35 86
presidence@clef-des-champs.ch

Administrateur

Laurent Moine
Rue des sels 9, 2800 Delémont,
032 / 422 43 45
admin@clef-des-champs.ch

Secrétariat

Dominique Gigon
Rue St-Miche 32, 2900 Porrentruy
079 / 352 27 86
secretariat@clef-des-champs.ch

La Limace (mise en forme)

Yves Juillerat
Jolimont 21, 2740 Moutier
032 / 493 69 08
yvesju@bluewin.ch

Edito

Chères coopératrices, chers coopérateurs,

La météo particulièrement chaude et ensoleillée de cette année a permis un travail optimal au jardin. La sécheresse nous a donné beaucoup de travail d'arrosage (un apport d'eau deux fois supérieur à une année «normale») mais nous a aussi donné l'occasion de suivre régulièrement le sarclage et le désherbage. Les cultures sont restées «propres» tout au long de l'année et cela s'est ressenti dans les paniers. Les récoltes hebdomadaires ont été abondantes et particulièrement celles des légumes de garde. Dès l'année prochaine, nous aurons 250 m² de surface de culture couverte en plus grâce au nouveau tunnel qui est en cours de construction. Il nous permettra notamment de mieux diversifier les cultures hâtées et d'être plus confortables en cas de printemps pluvieux.

Après l'été indien, l'hiver arrive enfin. Le jardin prend sa pause bien méritée et se réveillera frais et dispo pour l'aventure 2016.

Maxime

Qu'on se le dise !

Il reste quelques places disponibles à la Clef des Champs pour la rentrée 2016. Le premier panier de légumes d'hiver sera dans vos dépôts le jeudi 28 janvier. D'ici là, merci de faire la promotion de notre coopérative à vos amis et connaissances.

Participer à l'aventure de la Clef des Champs, c'est savourer des légumes biologiques, régionaux et de saison. C'est aussi s'engager à travailler 18 heures par année :

- au jardin, aux côtés de nos jardiniers préférés
- dans la serre à plantons, notre nurserie
- à l'AG, en cuisinant la traditionnelle choucroute
- au marché bio, en cuisine, au service, à la caisse ou aux rangements
- au marché de Delémont, le samedi matin
- au Comité
- dans différents groupes de travail (marché bio, terrain, etc.)
- etc.

Il est aussi possible de payer ses heures ou de déléguer le travail à un étudiant. Plusieurs jeunes motivés attendent vos appels (voir Limace d'avril 2015).

Coup de cœur du comité

Pour sa sortie annuelle, le comité de la Clef des champs a choisi d'aller découvrir la cuisine créative d'Edith Buret Riat à Courgenay.

La table d'hôtes bio et végétarienne « Végé'table » a ouvert ses portes il y a une année et peut accueillir jusqu'à 10 personnes, de mercredi à dimanche sur réservation.

Edith est coopératrice de la Clef des Champs. Peut-être avez-vous déjà eu la chance de goûter à sa cuisine inventive, lors d'un apéritif ou d'un repas au jardin.

Edith nous a reçu en période de St-Martin et nous a étonnés avec un délicieux menu végétalien. Quel plaisir de découvrir les produits de nos producteurs bio régionaux apprêtés avec autant d'originalité !

Le menu « sans Martin » nous en a mis plein les yeux et plein les papilles.

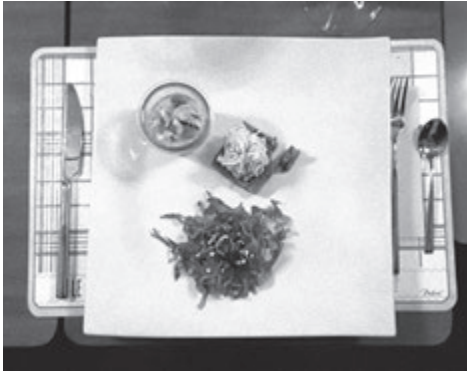
La décoration « vintage », voir page de couverture, est originale et l'accueil des plus chaleureux.





**« Végé'table »
chez Edith Buret Riat**

Le Borbet 60 – 2950 Courgenay
Réservation au 079 259 00 19



Menu « Sans Martin »

Amuse-bouche :

- Gâteau de racines rouges saveur pain d'épices châtaigne

Entrée :

- Bouillon sans Martin aux notes de poireaux émincés et champignons
- Canapé de gaudes, délice de carottes au curcuma, choucroute crue
- Chou rouge sauce au jus de racines rouges, huile de sésame et chanvre

Plat principal :

- Légumes rôtis infusés au lapsang sou-chong et romarin
- Croustillants de panais et pommes de terre
- Saucisse crue de lentilles et sésame

Dessert :

- Crumble de pommes au thym citronné, coings à l'hibiscus
- Sucettes chocolat caramel aux pois chiches
- Mini gâteau de patates

Journée d'ateliers

Organisée par la FRACP (Fédération Romande d'Agriculture Contractuelle de Proximité) adressée aux consommateurs et producteurs

Le 24 novembre 2015, une bonne dizaine d'ACP (Agriculture Contractuelle de Proximité) de Suisse romande se sont réunis à Yverdon-les-Bains, avec l'objectif de la journée : « Revoir nos dynamiques membres-producteurs ». Les échanges furent riches et diversifiés sous forme d'ateliers de parole, où les participants (producteurs et consommateurs) ont partagé plusieurs thèmes qui les préoccupaient.

Les sujets qui sont ressortis en majorité étaient les suivants :

- Appropriation de la coopérative / association par les membres
- Comment se rencontrer entre membres ?
- Valorisation des potentiels, savoir-faire des membres
- Continuité des comités et pérennité des jardiniers
- Améliorer la pédagogie, l'encadrement côté producteurs
- Taux de renouvellement des abonnements
- Comment fidéliser les membres
- Participation aux journées de travail

Ayant participé à l'atelier « Appropriation de la coopérative / association par les membres », je vous transmets, sous forme de mots-clés, les idées qui ont émergé :

Appropriation de l'ACP par les membres

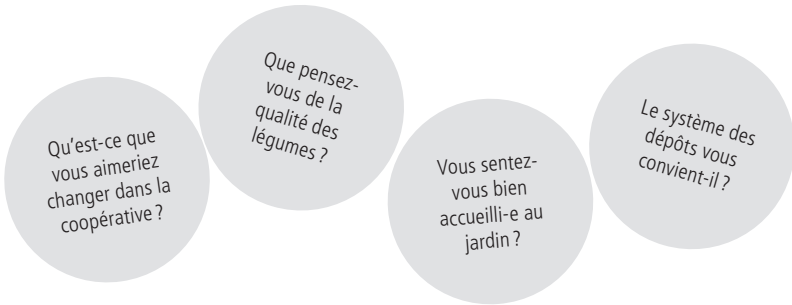
Les problématiques, les empêchements observés : le temps, la disponibilité des

coopérateurs; accueil et porte ouverte aux nouvelles compétences; manque de propositions concrètes; manque de communication; manque de connaissances des politiques agricoles; limite du bénévolat; ne pas savoir suffisamment déléguer...

Quelles seraient les solutions ? Proposer des espaces de rencontre au jardin ou ailleurs; organiser des chantiers où réunir beaucoup de monde; discussions politiques autour de la table; accueil des nouveaux membres par les anciens; clarifier les structures de fonctionnement par un petit schéma; créer du lien entre les membres; créer un poste pour un animateur-animatrice; clarifier la disponibilité des jardiniers pour l'accueil, les discussions; valoriser les compétences de chacun...

C'est dans un esprit de coopération, de collectivité, de solidarité, d'échange, de militantisme et de créativité que ces idées sont nées et qu'il y a un réel souhait, un besoin de développer la participation à la vie d'une ACP. C'est peut-être un rêve pour certains et une réalité pour d'autres, mais ce qui est sûr est qu'une philosophie est là et qu'elle souhaite continuer d'exister à travers tous ceux qui la feront vivre en donnant une petite (ou grande) part d'eux-mêmes. Et malgré les diverses problématiques rencontrées, les nombreuses initiatives d'Agriculture Contractuelle de Proximité sont bien actives et vont le rester encore longtemps grâce à leurs consommateurs et leurs producteurs engagés !

Céline



Profitez du sondage 2016 pour nous donner votre avis !

Sur www.clef-des-champs.ch/sondage/2016.html

« Temps pour : des changements, évolutions, remises en question »

Telle est la question pour la Clef des Champ !

C'est dans un souci d'amélioration pour notre jardin et notre coopérative qu'un sondage est né.

Cela fait maintenant une quinzaine d'année que les membres de la Clef n'ont pas été « sondés » concernant leur degré de satisfaction et de leurs suggestions diverses pour améliorer notre fonctionnement. C'est pourquoi **nous vous invitons** (expressément) **à remplir**

notre sondage en ligne dès aujourd'hui (vous avez reçu un e-mail avec le lien) pour ceux qui utilisent internet. Pour les autres une version papier vous sera envoyée. Cela prend environ 10-15 minutes à remplir. **Le but de ce questionnaire est de connaître votre opinion en toute transparence !** Si tout le monde joue le jeu, cela nous permettra d'avoir une vue d'ensemble sur ce qui fonctionne bien et sur ce qui nécessite certains changements...

Merci d'avance à tous, d'y consacrer un peu de votre précieux temps !!!

Pain au levain

Chaque semaine, vous pouvez agrémenter votre panier de légumes d'une des 7 sortes de pain au levain, à base de blé ou d'épeautre, sans adjonction de levure et cuit au four à bois. Les céréales sont fraîchement moulues à la meule de pierre. Elles sont de culture biologique certifiée bio bourgeon, ainsi que tous les autres ingrédients (Sekowa bio). Le pain est livrable sur «abonnement» dans les dépôts de la Clef des Champs.

Renseignements et commandes:

Elsa Aubry - Tél. 032 422 43 45 - E-mail: elsa@jurassik.ch

Internet : <http://www.clef-des-champs.ch/cms/fr/nos-partenaires/pain-au-levain>

Calendrier d'hiver 2016

À GARDER ET / OU À AFFICHER

JEUDI 28 JANVIER

Première récolte d'hiver: récolte / distribution de légumes (choucroute, doucette, choux...)

Ensuite toujours le dernier jeudi du mois.

■ **SAMEDI 30 JANVIER**

Assemblée générale, à 16h00 à Courgenay

SAMEDI 6 FÉVRIER

Journée de travail au jardin à Courgenay

Ensuite toujours le premier samedi du mois.

JEUDI 25 FÉVRIER

Dernier jeudi du mois : récolte / distribution de légumes

SAMEDI 5 MARS

Journée de travail, repiquage, plantations dans les tunnels, etc.

JEUDI 31 MARS

Dernier jeudi du mois : récolte / distribution de légumes

SAMEDI 2 AVRIL

Journée de travail au jardin, plantations, désherbage, repiquage.

JEUDI 21 AVRIL

prise des récoltes hebdomadaires en 2016!

Du 6 décembre au 10 janvier, notre jardin se repose et nos jardiniers en profitent pour planifier et organiser la saison à venir et prendre eux aussi un peu de repos.